



# 霧島市防災マップ (溝辺地区 ①)

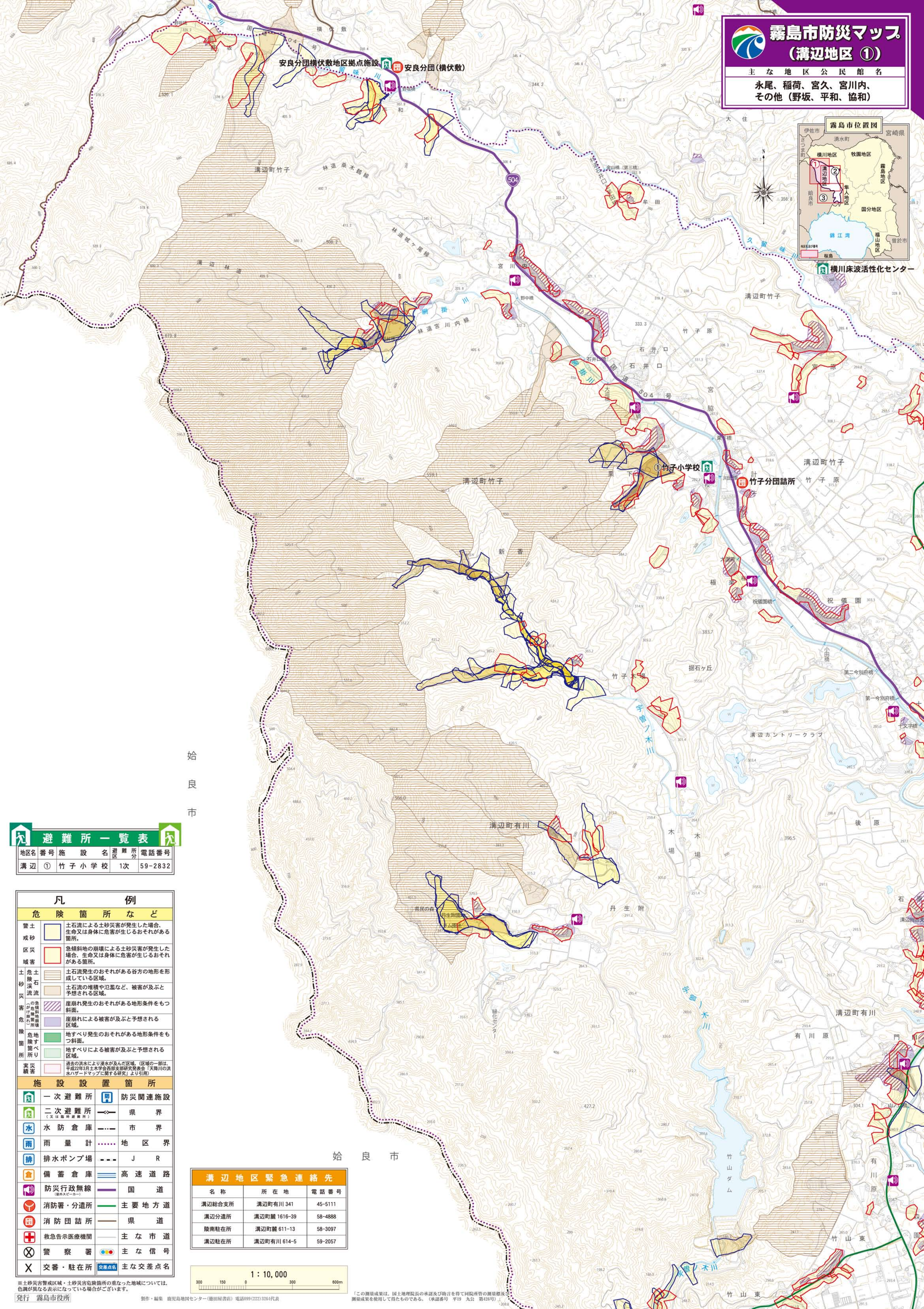
主な地区公民館名

永尾、稲荷、宮久、宮川内、  
その他(野坂、平和、協和)

霧島市位置図



横川床波活性化センター



## 避難所一覧表

| 地区名 | 番号 | 施設名   | 避難所区分 | 電話番号    |
|-----|----|-------|-------|---------|
| 溝辺  | ①  | 竹子小学校 | 1次    | 59-2832 |

| 凡例            |   |
|---------------|---|
| <b>危険箇所など</b> |   |
| 警戒土砂          | 土石流による土砂災害が発生した場合、生命又は身体に危害が生じるおそれがある箇所。                            |
| 区災域害          | 急傾斜地の崩壊による土砂災害が発生した場合、生命又は身体に危害が生じるおそれがある箇所。                        |
| 土砂災害          | 土石流発生のおそれがある谷方の地形を形成している区域。   |
| 土砂災害          | 土石流の堆積や氾濫など、被害が及ぶと予想される区域。  |
| 土砂災害          | 崖崩れ発生のおそれがある地形条件をもつ斜面。  |
| 土砂災害          | 崖崩れによる被害が及ぶと予想される区域。  |
| 危険箇所          | 地すべり発生のおそれがある地形条件をもつ斜面。   |
| 危険箇所          | 地すべりによる被害が及ぶと予想される区域。   |
| 土砂災害          | 過去の洪水により浸水が及んだ区域。(区域の一部は、平成26年国土学会調査研究委員会「深層川の洪水ハザードマップに関する研究」より引用) |

| 施設設置箇所              |        |
|---------------------|--------|
| 一次避難所               | 防災関連施設 |
| 二次避難所<br>(又は避難所)    | 県界     |
| 水防倉庫                | 市界     |
| 雨量計                 | 地区界    |
| 排水ポンプ場              | J R    |
| 備蓄倉庫                | 高速道路   |
| 防災行政無線<br>(無線スピーカー) | 国道     |
| 消防署・分遣所             | 主要地方道  |
| 消防団詰所               | 県道     |
| 救急告示医療機関            | 主な市道   |
| 警察署                 | 主な信号   |
| 交番・駐在所              | 主な交差点名 |

| 溝辺地区緊急連絡先 |              |         |
|-----------|--------------|---------|
| 名称        | 所在地          | 電話番号    |
| 溝辺総合支所    | 溝辺町有川 341    | 45-5111 |
| 溝辺分遣所     | 溝辺町麓 1616-39 | 58-4888 |
| 陸南駐在所     | 溝辺町麓 611-13  | 58-3097 |
| 溝辺駐在所     | 溝辺町有川 614-5  | 59-2057 |

