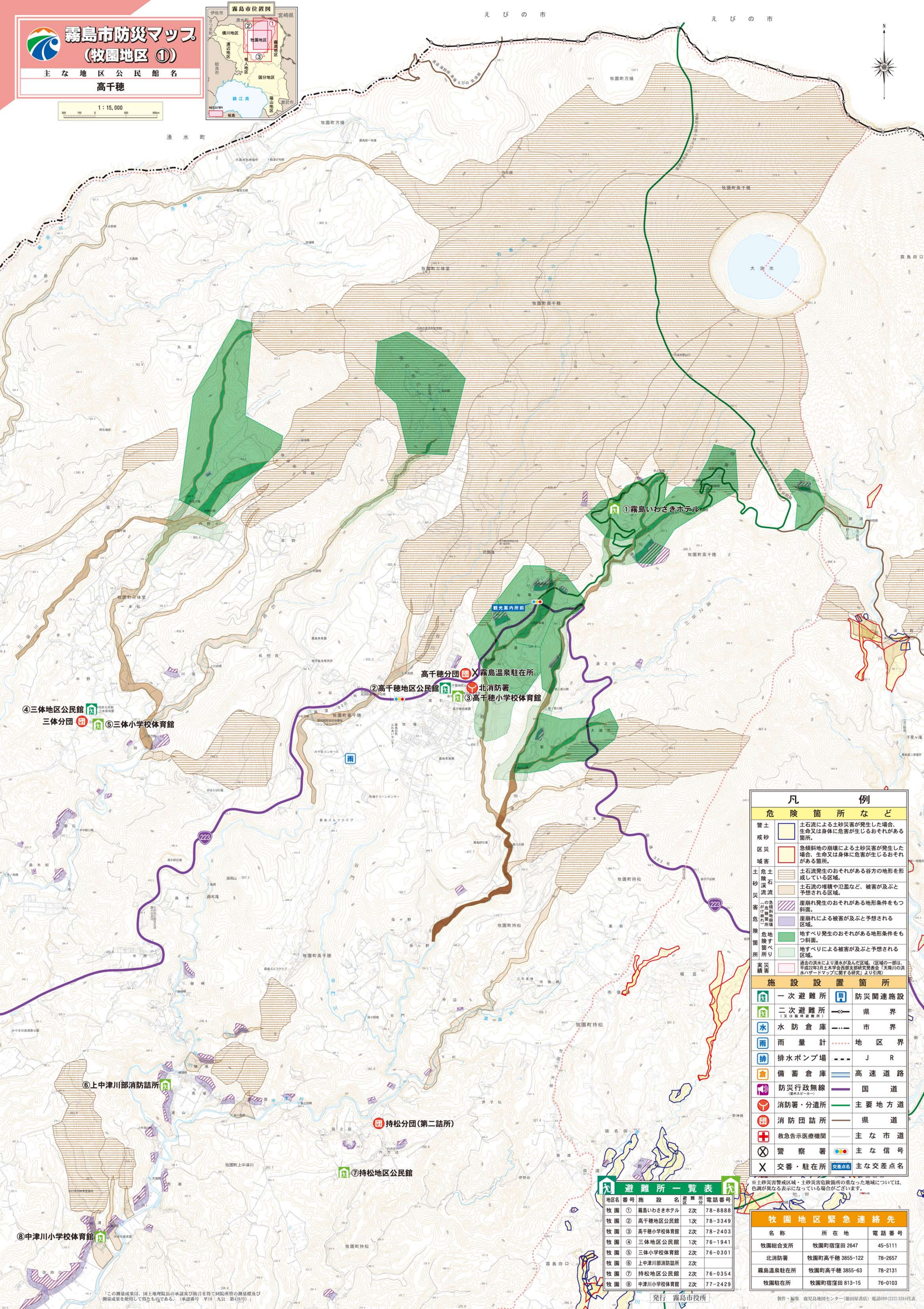


霧島市防災マップ (牧園地区 ①)

主な地区公民館名
高千穂

1 : 15,000



凡 例

危険箇所など

警戒	土砂による土砂災害が発生した場合、生命又は身体に危害が生じるおそれがある箇所。
戒砂	急傾斜地の崩壊による土砂災害が発生した場合、生命又は身体に危害が生じるおそれがある箇所。
区災	土砂災害発生のおそれがある谷方の地形を形成している区域。
土砂災害	土砂の堆積や氾濫など、被害が及ぶと予想される区域。
崖崩れ	崖崩れ発生のおそれがある地形条件をもつ斜面。
崖崩れ	崖崩れによる被害が及ぶと予想される区域。
崖崩れ	地すべり発生のおそれがある地形条件をもつ斜面。
崖崩れ	地すべりによる被害が及ぶと予想される区域。
崖崩れ	過去の洪水により浸水が及んだ区域。(区域の一部は、平成22年3月土木学会西部支部防災委員会「天降川の洪水ハザードマップに関する研究」より引用)

施設設置箇所

一次避難所	防災関連施設
二次避難所 (又は臨時避難所)	県界
水防倉庫	市界
雨量計	地区界
排水ポンプ場	J R
備蓄倉庫	高速道路
防災行政無線 (受信スピーカー)	国道
消防署・分遣所	主要地方道
消防団詰所	県道
救急告示医療機関	主な市道
警察署	主な信号
交番・駐在所	主要交差点名

避難所一覧表

地区名	番号	施設名	避難所区分	電話番号
牧園	①	霧島いわさきホテル	2次	78-8888
牧園	②	高千穂地区公民館	1次	78-3349
牧園	③	高千穂小学校体育館	2次	78-2403
牧園	④	三体地区公民館	1次	76-1941
牧園	⑤	三体小学校体育館	2次	76-0301
牧園	⑥	上中津川部消防詰所	2次	78-3855
牧園	⑦	持松地区公民館	2次	76-0354
牧園	⑧	中津川小学校体育館	2次	77-2429

牧園地区緊急連絡先

名称	所在地	電話番号
牧園総合支所	牧園町宿窪田 2647	45-5111
北消防署	牧園町高千穂 3855-122	78-2657
霧島温泉駐在所	牧園町高千穂 3855-63	78-2131
牧園駐在所	牧園町宿窪田 813-15	76-0103

この測量成果は、国土地理院長の承認及び測量士を有する測量所の測量標及び測量成果を使用して得たものである。(承認番号 平19 九公 第426号)