

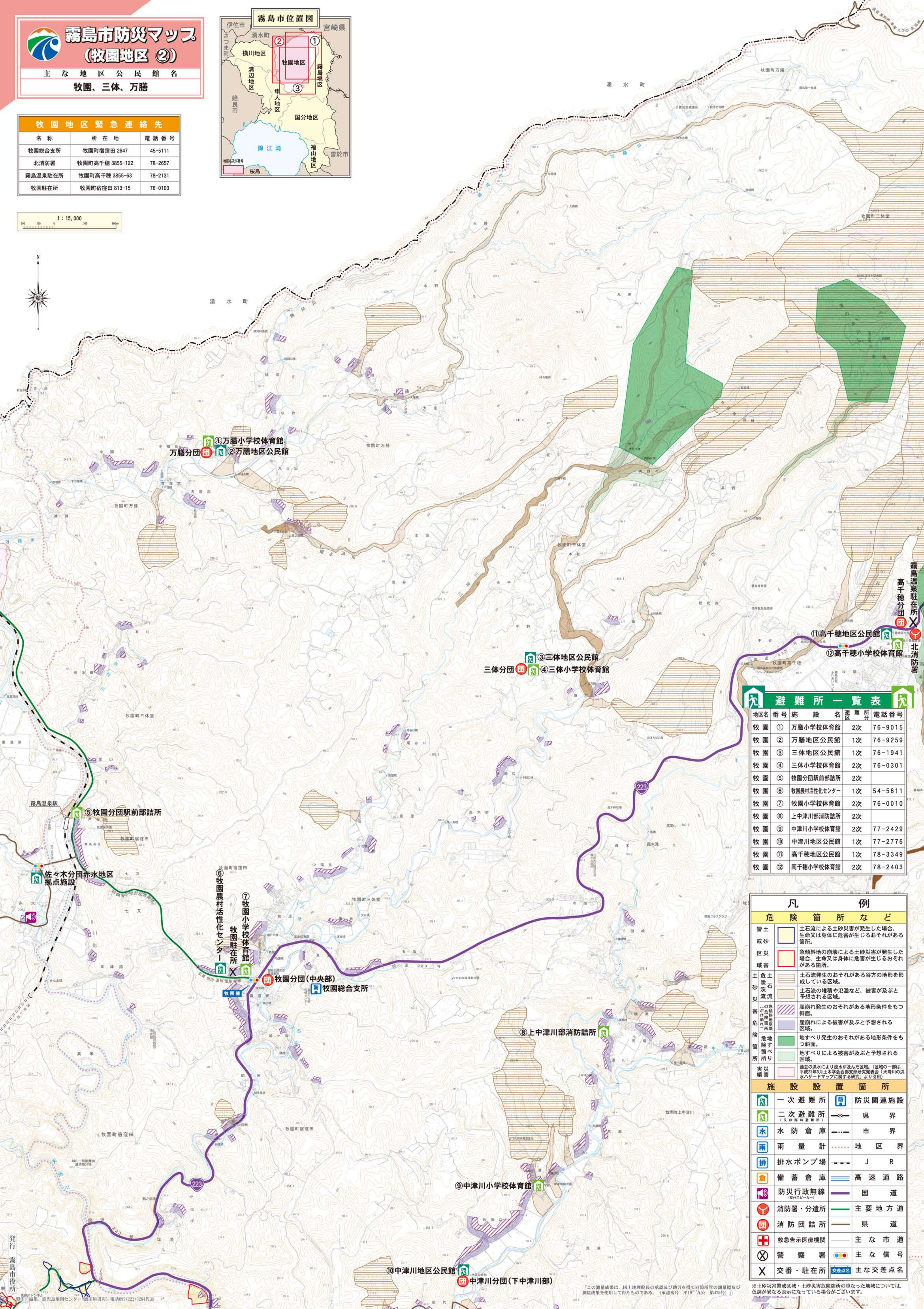
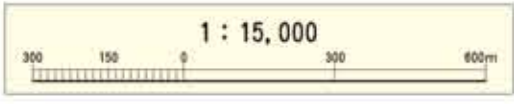


霧島市防災マップ (牧園地区 ②)

主な地区 公民館名
牧園、三体、万膳



名称	所在地	電話番号
牧園総合支所	牧園町宿窪田 2647	45-5111
北消防署	牧園町高千穂 3855-122	78-2657
霧島温泉駐在所	牧園町高千穂 3855-63	78-2131
牧園駐在所	牧園町宿窪田 813-15	76-0103



①万膳小学校体育館
万膳分団

③三体地区公民館
三体分団
④三体小学校体育館

⑪高千穂地区公民館
⑫高千穂小学校体育館

避難所一覧表

地区名	番号	施設名	避難所区分	電話番号
牧園	①	万膳小学校体育館	2次	76-9015
牧園	②	万膳地区公民館	1次	76-9259
牧園	③	三体地区公民館	1次	76-1941
牧園	④	三体小学校体育館	2次	76-0301
牧園	⑤	牧園分団駅前部話所	2次	
牧園	⑥	牧園農村活性化センター	1次	54-5611
牧園	⑦	牧園小学校体育館	2次	76-0010
牧園	⑧	上中津川部消防詰所	2次	
牧園	⑨	中津川小学校体育館	2次	77-2429
牧園	⑩	中津川地区公民館	1次	77-2776
牧園	⑪	高千穂地区公民館	1次	78-3349
牧園	⑫	高千穂小学校体育館	2次	78-2403

凡例	
危険箇所など	
警土 戒砂	土砂災害が発生した場合、生命又は身体に危害が生じるおそれがある箇所。
区災	急傾斜地の崩壊による土砂災害が発生した場合、生命又は身体に危害が生じるおそれがある箇所。
域害	土砂災害のおそれがある谷方の地形を形成している区域。
土危土 砂渓石 災流	土砂の堆積や氾濫など、被害が及ぶと予想される区域。
の急 が急傾 げれば 崩れ所 害	崖崩れ発生のおそれがある地形条件をもつ斜面。
崖 危 険す 箇所	崖崩れによる被害が及ぶと予想される区域。
の急 が急傾 げれば 崩れ所 害	地すべり発生のおそれがある地形条件をもつ斜面。
崖 危 険す 箇所	地すべりによる被害が及ぶと予想される区域。
実災 害	過去の洪水により浸水が及んだ区域。(区域の一部は、平成22年3月土木学会西部支部研究発表会「天降川の洪水ハザードマップに関する研究」より引用)
施設設置箇所	
① 一次避難所	② 防災関連施設
③ 二次避難所	④ 県界
⑤ 水防倉庫	⑥ 市界
⑦ 雨量計	⑧ 地区界
⑨ 排水ポンプ場	⑩ J R
⑪ 備蓄倉庫	⑫ 高速道路
⑬ 防災行政無線	⑭ 国道
⑮ 消防署・分遣所	⑯ 主要地方道
⑰ 消防団詰所	⑱ 県道
⑲ 救急告示医療機関	⑳ 主な市道
㉑ 警察署	㉒ 主な信号
㉓ 交番・駐在所	㉔ 主要交差点名

この図は、国土院の委託に基づき、国土院の調査結果に基づき作成されたものである。(承認番号 平19 九公 第426号)

※土砂災害警戒区域・土砂災害危険箇所の重なった地域については、色調が異なる表示になっている場合があります。