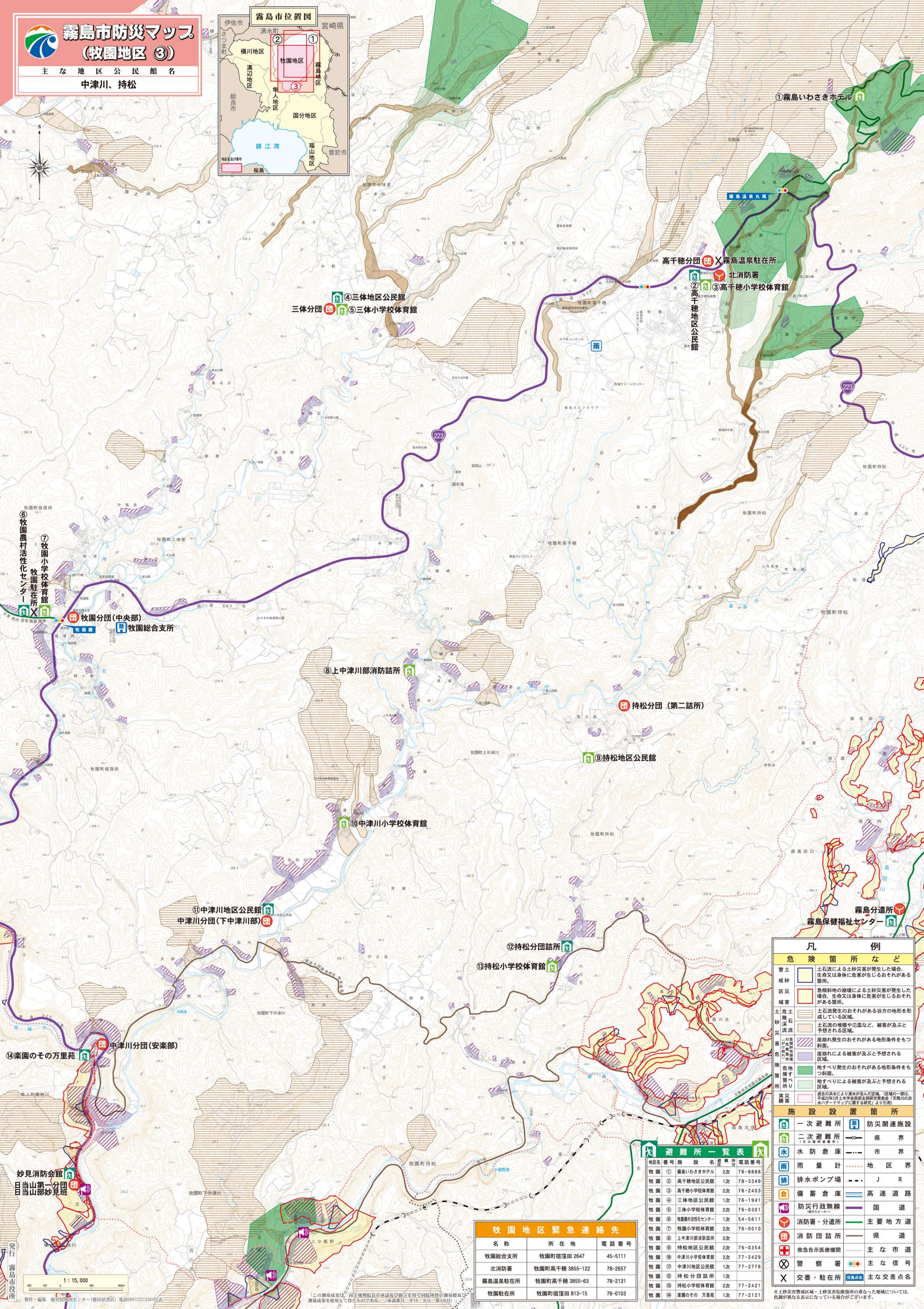




霧島市防災マップ (牧園地区 ③)

主な地区 公民館名
中津川、持松



凡例

危険箇所など	施設設置箇所
<ul style="list-style-type: none"> 土石流による土砂災害が発生した場合、生命又は身体に危害が生じるおそれがある箇所。 急傾斜地の崩壊による土砂災害が発生した場合、生命又は身体に危害が生じるおそれがある箇所。 土石流発生のおそれがある谷方の地形を形成している区域。 土石流の堆積や氾濫など、被害が及ぶと予想される区域。 崖崩れ発生のおそれがある地形条件をもつ斜面。 崖崩れによる被害が及ぶと予想される区域。 地すべり発生のおそれがある地形条件をもつ斜面。 地すべりによる被害が及ぶと予想される区域。 過去の洪水により浸水が及んだ区域。(区域の一部は、平成23年7月土木学会調査研究委員会「天童川の洪水ハザードマップに関する研究」より引用) 	<ul style="list-style-type: none"> 一次避難所 二次避難所 水防倉庫 雨量計 排水ポンプ場 備蓄倉庫 防災行政無線 消防署・分遣所 消防団詰所 救急告示医療機関 警察署 交番・駐在所 防災関連施設 県界 市界 地区界 J R 高速道路 国道 主要地方道 主な市道 主な信号 主要交差点名

避難所一覧表

地区名	番号	施設名	階層	電話番号
牧園	①	霧島いわさきホテル	2次	78-8888
牧園	②	高千穂地区公民館	1次	78-3349
牧園	③	高千穂小学校体育館	2次	78-2403
牧園	④	三体地区公民館	1次	76-1941
牧園	⑤	三体小学校体育館	2次	76-0301
牧園	⑥	牧園農村活性化センター	1次	54-5611
牧園	⑦	牧園小学校体育館	2次	76-0010
牧園	⑧	上中津川部消防詰所	2次	
牧園	⑨	持松地区公民館	2次	76-0354
牧園	⑩	中津川小学校体育館	2次	77-2429
牧園	⑪	中津川地区公民館	1次	77-2776
牧園	⑫	持松分団詰所	1次	
牧園	⑬	持松小学校体育館	2次	77-2421
牧園	⑭	楽園のその万里苑	1次	77-2121

牧園地区緊急連絡先

名称	所在地	電話番号
牧園総合支所	牧園町宿窪田 2647	45-5111
北消防署	牧園町高千穂 3855-122	78-2657
霧島温泉駐在所	牧園町高千穂 3855-63	78-2131
牧園駐在所	牧園町宿窪田 813-15	76-0103