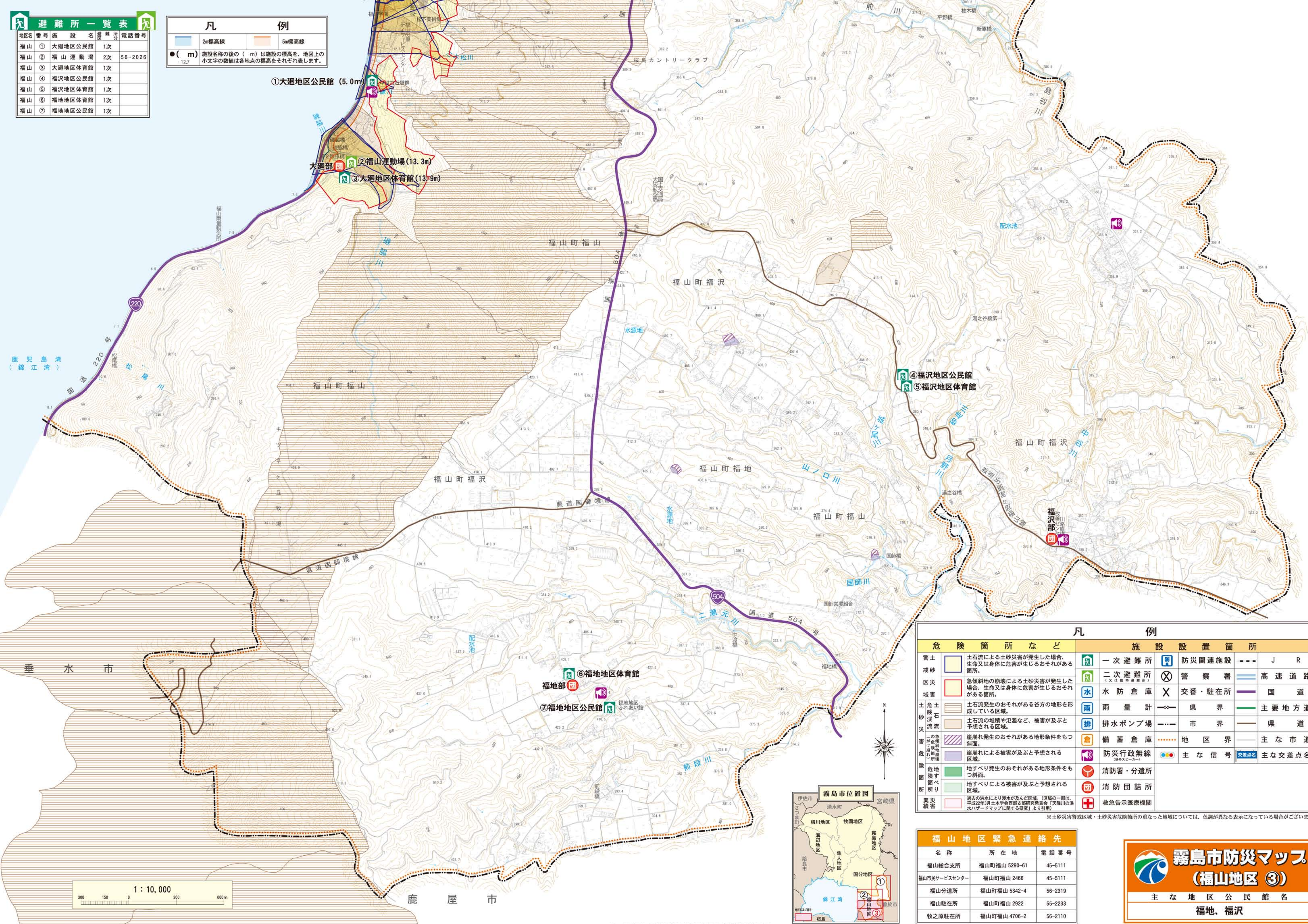


### 避難所一覧表

地区名	番号	施設名	階層	電話番号
福山	①	大廻地区公民館	1次	
福山	②	福山運動場	2次	56-2026
福山	③	大廻地区体育館	1次	
福山	④	福沢地区公民館	1次	
福山	⑤	福沢地区体育館	1次	
福山	⑥	福地地区体育館	1次	
福山	⑦	福地地区公民館	1次	

### 凡 例

	2m標高線		5m標高線
	●( m ) 施設名称の後の( m )は施設の標高を、地図上の小文字の数値は各地点の標高をそれぞれ表します。		



### 凡 例

危険箇所など	施設設置箇所
土石流による土砂災害が発生した場合、生命又は身体に危害が生じるおそれがある箇所。	一次避難所
急傾斜地の崩壊による土砂災害が発生した場合、生命又は身体に危害が生じるおそれがある箇所。	二次避難所
土石流発生のおそれがある谷の地形を形成している区域。	水防倉庫
土石流の堆積や氾濫など、被害が及ぶと予想される区域。	雨量計
崖崩れ発生のおそれがある地形条件をもつ斜面。	排水ポンプ場
崖崩れによる被害が及ぶと予想される区域。	備蓄倉庫
地すべり発生のおそれがある地形条件をもつ斜面。	防災行政無線
地すべりによる被害が及ぶと予想される区域。	消防署・分遣所
過去の洪水により浸水が及んだ区域。(区域の一部は、平成22年3月土木学会西部支部研究委員会「天降川の洪水ハザードマップに関する研究」より引用)	消防団詰所
救急告示医療機関	救急告示医療機関



### 福山地区緊急連絡先

名称	所在地	電話番号
福山総合支所	福山町福山 5290-61	45-5111
福山市民サービスセンター	福山町福山 2466	45-5111
福山分遣所	福山町福山 5342-4	56-2319
福山駐在所	福山町福山 2922	55-2233
牧之原駐在所	福山町福山 4706-2	56-2110

**霧島市防災マップ**  
(福山地区 ③)

主な地区公民館名  
福地、福沢