

いざというときの連絡先

機関	平常時	緊急時
薩摩川内警察署	20-0110	110
隈之城交番	22-2812	110
川内中央交番	25-1540	110
薩摩川内市消防局	22-0119	119
薩摩川内市役所	昼間	夜間・休日
	23-5111	23-5115

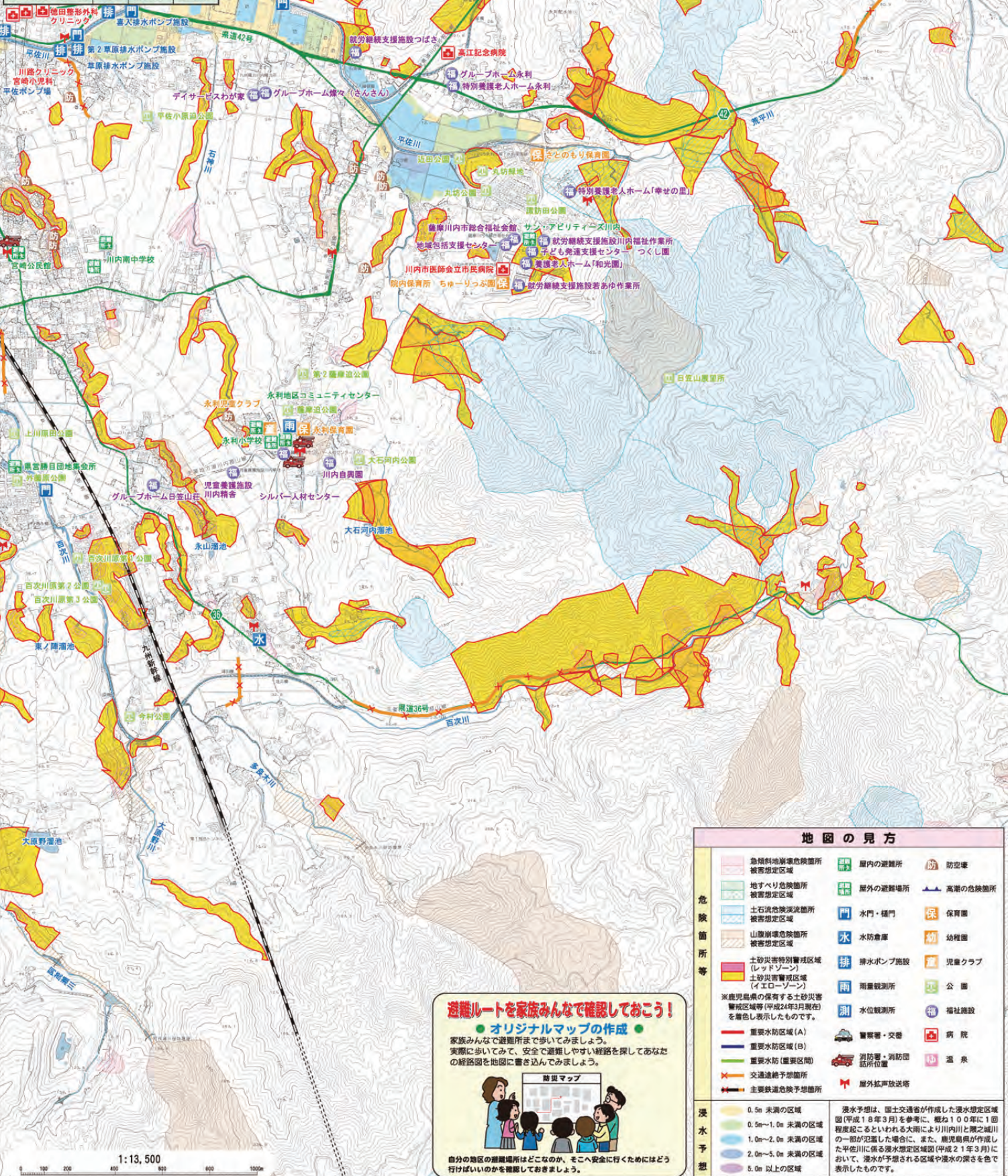
薩摩川内市防災マップ

川内地域 永利地区

見やすいところに貼っておきましょう。

避難所一覧表

名称	標高	所在地	電話番号
永利小学校	35.9m	百次町	23-2804
永利地区コミュニティセンター	37.3m	百次町	23-5806
サン・アビリティーズ川内	25.0m	永利町	22-7938



地図の見方

急傾斜地崩壊危険箇所 被害想定区域	屋内の避難所	防空壕
地すべり危険箇所 被害想定区域	屋外の避難場所	高潮の危険箇所
土石流危険渓流箇所 被害想定区域	門	水門・樋門
山崩壊危険箇所 被害想定区域	水	水防倉庫
土砂災害特別警戒区域 (レッドゾーン)	排	排水ポンプ施設
土砂災害警戒区域 (イエローゾーン)	雨	雨量観測所
※鹿児島県の保有する土砂災害 警戒区域等(平成24年3月現在) を着色し表示したものです。	測	水位観測所
重要水防区域(A)	警	警察署・交番
重要水防区域(B)	消	消防署・消防団 団位置
重要水防(重要区間)	交	交通遮断予想箇所
交通遮断予想箇所	主	主要鉄道危険予想箇所
主要鉄道危険予想箇所	防	防音壁
0.5m 未満の区域	浸	浸水予想は、国土交通省が作成した浸水想定区域 図(平成18年3月)を参考に、概ね100年に1回 程度起こるといわれる大雨により川内川と隈之堀川 の一部が氾濫した場合に、また、鹿児島県が作成し た平佐川に係る浸水想定区域図(平成21年3月)に おいて、浸水が予想される区域や浸水の深さを色で 表示したものです。
0.5m~1.0m 未満の区域		
1.0m~2.0m 未満の区域		
2.0m~5.0m 未満の区域		
5.0m 以上の区域		

避難ルートを家族みんなで確認しておこう!

●オリジナルマップの作成●
家族みんなで避難所まで歩いてみましょう。
実際に歩いてみて、安全で避難しやすい経路を探してあなたの経路図を地図に書き込んでみましょう。



自分の地区の避難場所はどこなのか、そこへ安全に行くためにはどう行けばいいかを確認しておきましょう。

1:13,500

都市計画区域内の地形図は、薩摩川内市共有空間データ(承認番号:平20九公第98号)を使用しています。都市計画区域外の等高線は、鹿児島県が平成13年に計測したレーザーデータを使用しています。