

薩摩川内市防災マップ

入来地域 八重地区

避難ルートを家族みんなで確認しておこう！

オリジナルマップの作成

家族みんなで避難所まで歩いてみましょう。実際に歩いてみて、安全で避難しやすい経路を探してあなたの経路図を地図に書き込んでみましょう。



自分の地区の避難場所はどこなのか、そこへ安全に行くためにはどう行けばいいのかを確認しておきましょう。

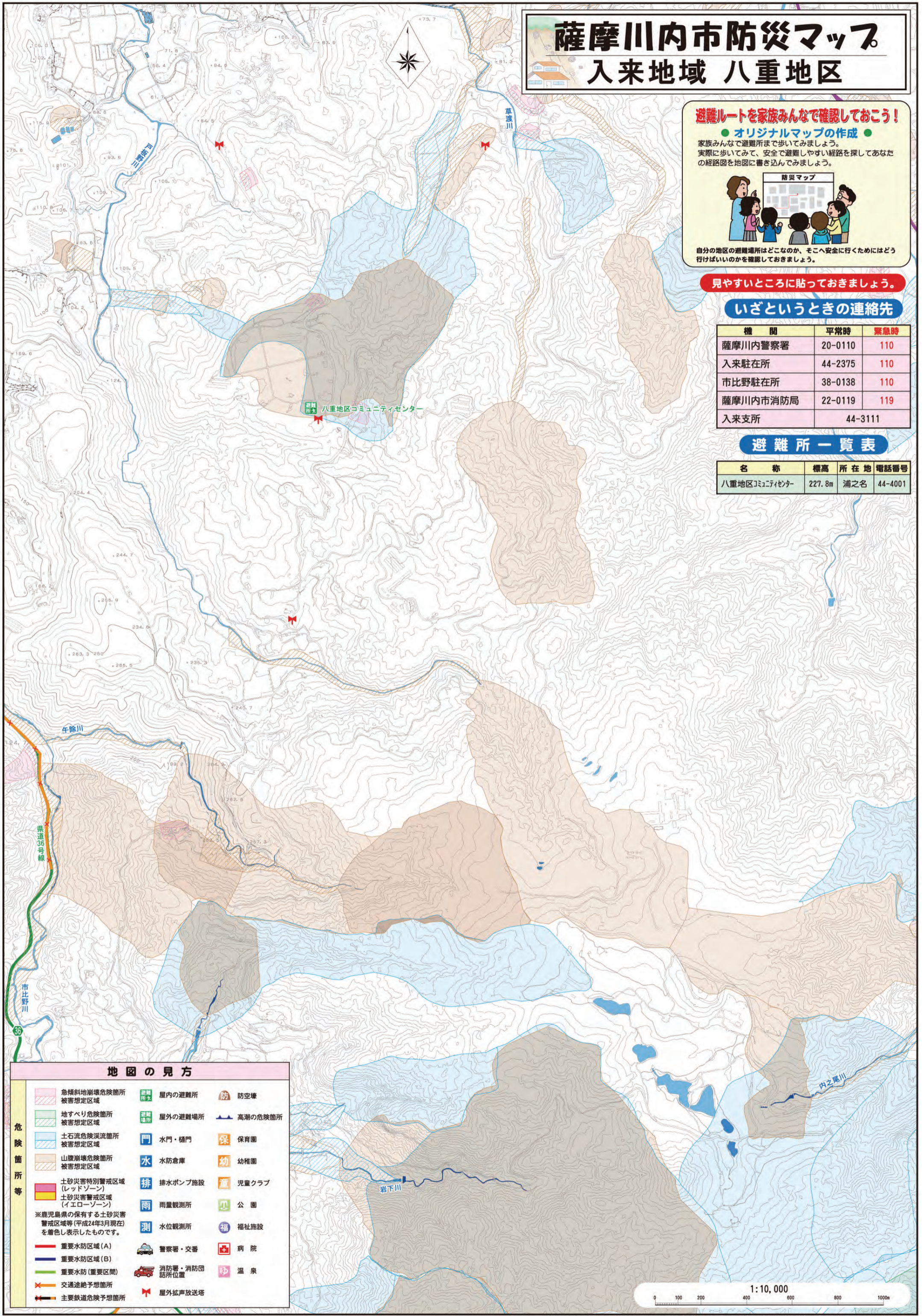
見やすいところに貼っておきましょう。

いざというときの連絡先

機 関	平常時	緊急時
薩摩川内警察署	20-0110	110
入来駐在所	44-2375	110
市比野駐在所	38-0138	110
薩摩川内市消防局	22-0119	119
入来支所	44-3111	

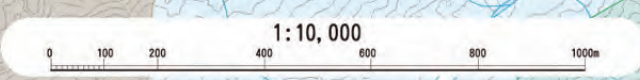
避難所一覧表

名 称	標高	所在地	電話番号
八重地区コミュニティセンター	227.8m	浦之名	44-4001



地図の見方

危険箇所等		急傾斜地崩壊危険箇所被害想定区域		屋内の避難所		防空壕	
		地すべり危険箇所被害想定区域		屋外の避難場所		高潮の危険箇所	
		土石流危険渓流箇所被害想定区域		門	水門・橋門	保	保育園
		山腹崩壊危険箇所被害想定区域		水	水防倉庫	幼	幼稚園
		土砂災害特別警戒区域(レッドゾーン)		排	排水ポンプ施設	童	児童クラブ
		土砂災害警戒区域(イエローゾーン)		雨	雨量観測所	公	公園
	※鹿児島県の保有する土砂災害警戒区域等(平成24年3月現在)を着色し表示したものです。			測	水位観測所	福	福祉施設
		重要水防区域(A)		警	警察署・交番	+	病院
		重要水防区域(B)		消	消防署・消防団	♨	温泉
		重要水防(重要区間)		測	消防署・消防団		
	交通途絶予想箇所		測	屋外拡声放送塔			
	主要鉄道危険予想箇所						



都市計画区域内の地形図は、薩摩川内市共有空間データ(承認番号:平20九公第98号)を使用しています。都市計画区域外の等高線は、鹿児島県が平成13年に計測したレーザーデータを使用しています。