

# 薩摩川内市防災マップ

## 祁答院地域 大村地区

見やすいところに貼っておきましょう。

### 避難ルートを家族みんなで確認しておこう！

#### ● オリジナルマップの作成 ●

家族みんなで避難所まで歩いてみましょう。  
実際に歩いてみて、安全で避難しやすい経路を探してあなたの経路図を地図に書き込んでみましょう。



自分の地区の避難場所はどこなのか、そこへ安全に行くためにはどう行けばいいのかわかるように確認しておきましょう。

### いざというときの連絡先

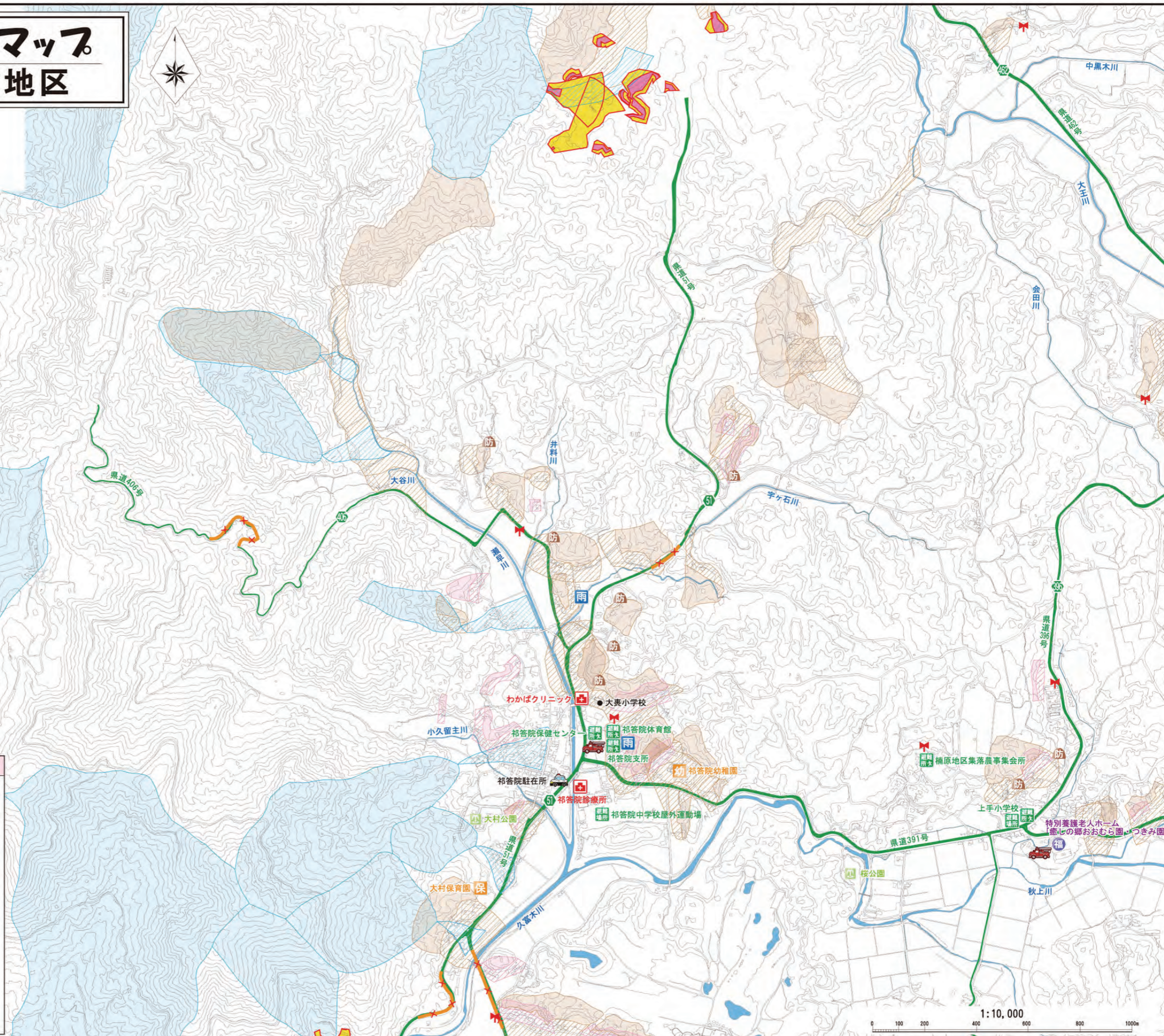
機 関	平常時	緊急時
薩摩川内警察署	20-0110	110
祁答院駐在所	55-0019	110
薩摩川内市消防局	22-0119	119
祁答院支所	55-1111	

### 避難所一覧表

名 称	標高	所在地	電話番号
祁答院支所	72.0m	下手	55-1111
祁答院保健センター	71.1m	下手	55-1610
祁答院体育館		下手	-

### 地図の見方

危険箇所等		急傾斜地崩壊危険箇所被害想定区域		屋内の避難所		防空壕	
		地すべり危険箇所被害想定区域		屋外の避難場所		高潮の危険箇所	
		土石流危険渓流箇所被害想定区域		門	水門・橋門		保育園
		山腹崩壊危険箇所被害想定区域		水	水防倉庫		幼稚園
		土砂災害特別警戒区域(レッドゾーン)		排	排水ポンプ施設		児童クラブ
		土砂災害警戒区域(イエローゾーン)		雨	雨量観測所		公園
	※鹿児島県の保有する土砂災害警戒区域等(平成24年3月現在)を着色し表示したものです。			測	水位観測所		福祉施設
		重要水防区域(A)		警	警察署・交番		病院
		重要水防区域(B)		消	消防署・消防団		温泉
		重要水防(重要区間)		話	消防署・消防団		話所位置
	交通途絶予想箇所		屋	屋外拡声放送塔			
	主要鉄道危険予想箇所						



都市計画区域内の地形図は、薩摩川内市共有空間データ(承認番号:平20九公第98号)を使用しています。都市計画区域外の等高線は、鹿児島県が平成13年に計測したレーザーデータを使用しています。