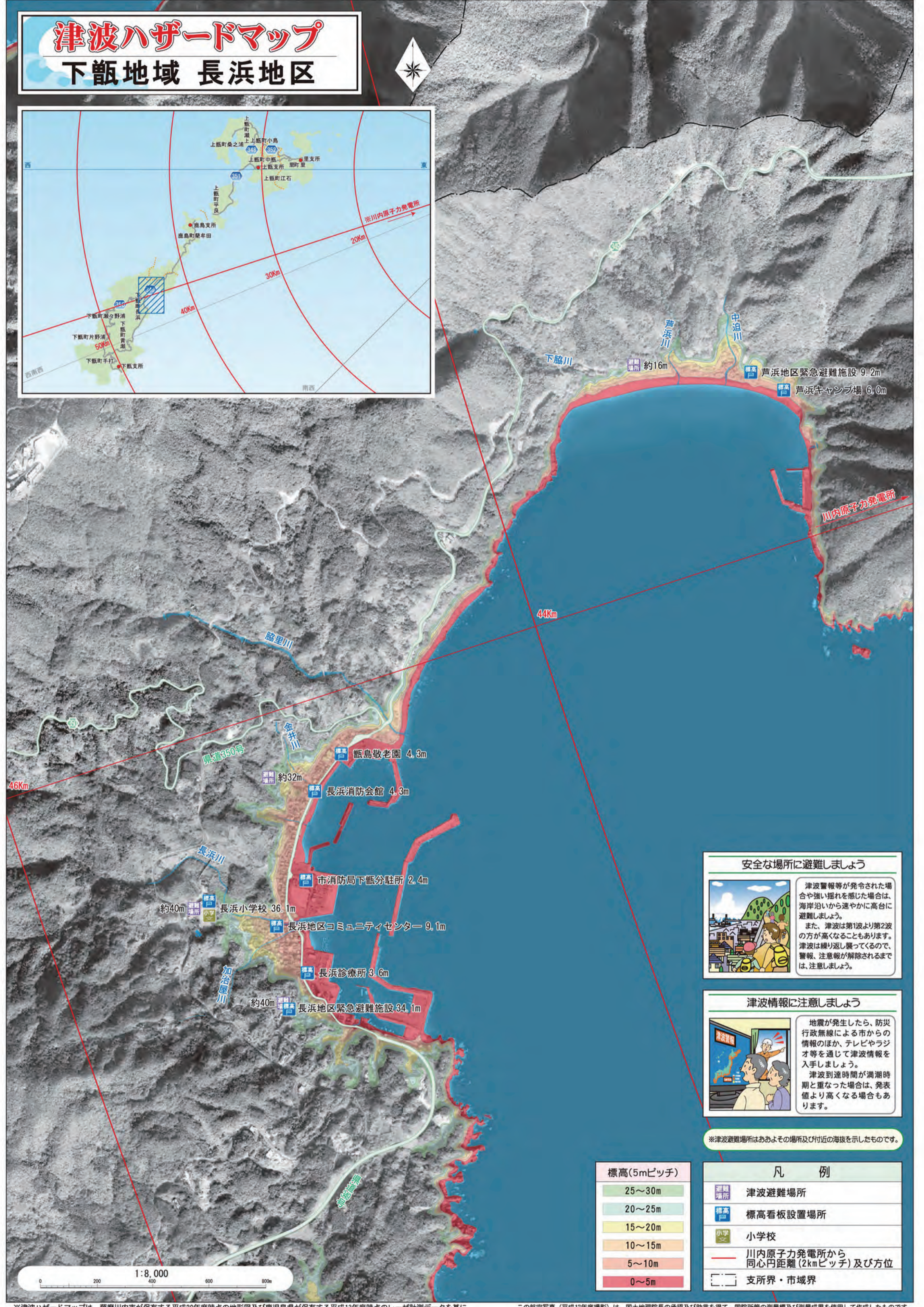
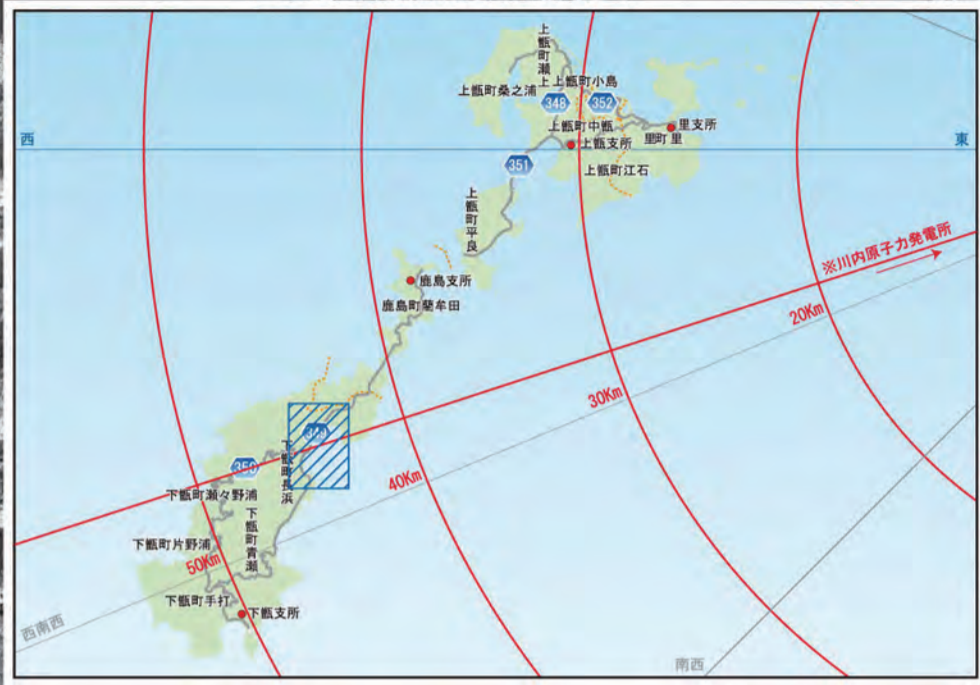


# 津波ハザードマップ

## 下甑地域 長浜地区



### 安全な場所に避難しましょう



津波警報等が発令された場合や強い揺れを感じた場合は、海岸沿いから速やかに高台に避難しましょう。  
また、津波は第1波より第2波の方が高くなることもあります。津波は繰り返し襲ってくるので、警報、注意報が解除されるまでは、注意しましょう。

### 津波情報に注意しましょう



地震が発生したら、防災行政無線による市からの情報のほか、テレビやラジオ等を通じて津波情報を入手しましょう。  
津波到達時間が満潮時期と重なった場合は、発表値より高くなる場合もあります。

※津波避難場所はおおよその場所及び付近の海拔を示したものです。

標高(5mピッチ)	
25~30m	
20~25m	
15~20m	
10~15m	
5~10m	
0~5m	

凡例	
	津波避難場所
	標高看板設置場所
	小学校
	川内原子力発電所から同心円距離(2kmピッチ)及び方位
	支所界・市域界



※津波ハザードマップは、薩摩川内市が保有する平成20年度時点の地形図及び鹿児島県が保有する平成13年度時点のレーザ計測データを基に、薩摩川内市が計算により求めた海拔を示したものです。なお、色分けに用いた計算結果の海拔は、1~2mの誤差を含みます。  
この航空写真(平成17年度撮影)は、国土地理院長の承認及び助言を得て、同院所管の測量標及び測量成果を使用して作成したものです。(承認番号:平17九公第413号)